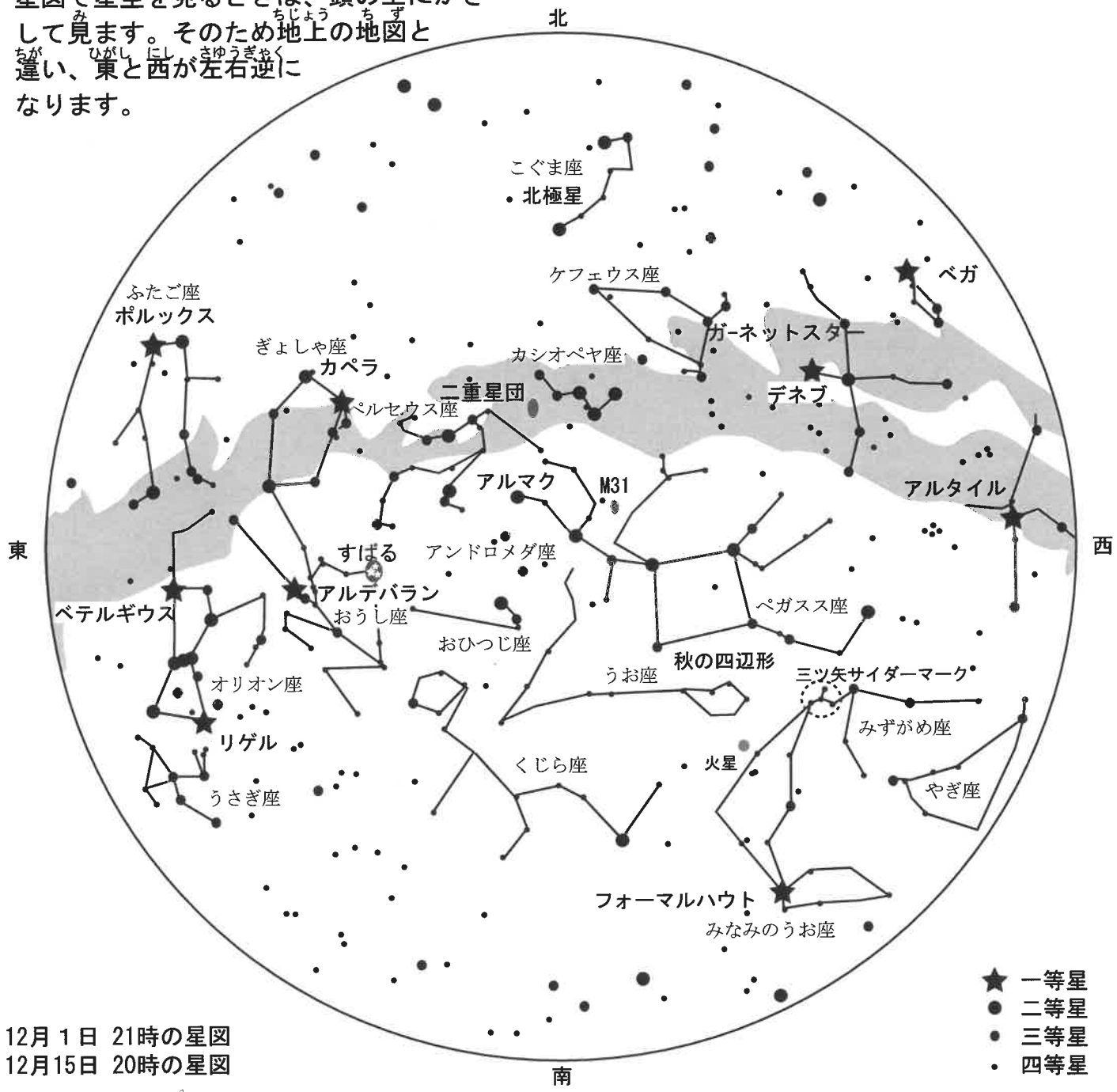


星図で星空を見るときは、頭の上にかざして見ます。そのため地上の地図と違い、東と西が左右逆になります。



12月1日 21時の星図
12月15日 20時の星図

華やかな冬の星々が東の空にそろそろ季節になりました。今年の冬は彗星の接近や部分日食が私たちに楽しませてくれます。また、早起きすると金星が明けの明星として日の出前の東の空にとっても明るく輝いている姿を見ることができます。

開館・イベント

すばるをみよう
 おうし座にある若い星の集まりをみよう!
 日にち: 11月30日(金)～12月2日(日)
 12月7日(金)～9日(日)

五角で合格!
 五角形のぎよしゃ座に合格を祈願しよう!
 日にち: 12月14日(金)～16日(日)

オリオンとアルテミスのデート
 オリオンとアルテミスは月に一度だけ夜空で会えます!
 日にち: 12月21日(金)～23日(日)

星座かみしばい(やぎ座)
 手作り紙芝居で誕生星座の神話を紹介します。
 日にち: 12月22日(土) 時間: 午後2時30分～午後3時

※12月28日(金)～2019年1月4日(金)は休館となります。

星の館ブログ 星の館facebook
 ブログ <http://blog.goo.ne.jp/hoshinoyakata2>
 facebook <https://www.facebook.com/hoshinoyakata>

星の館でのイベントの様子や開館時間の出来事などを更新しています。コメントを残してくれると嬉しいです。

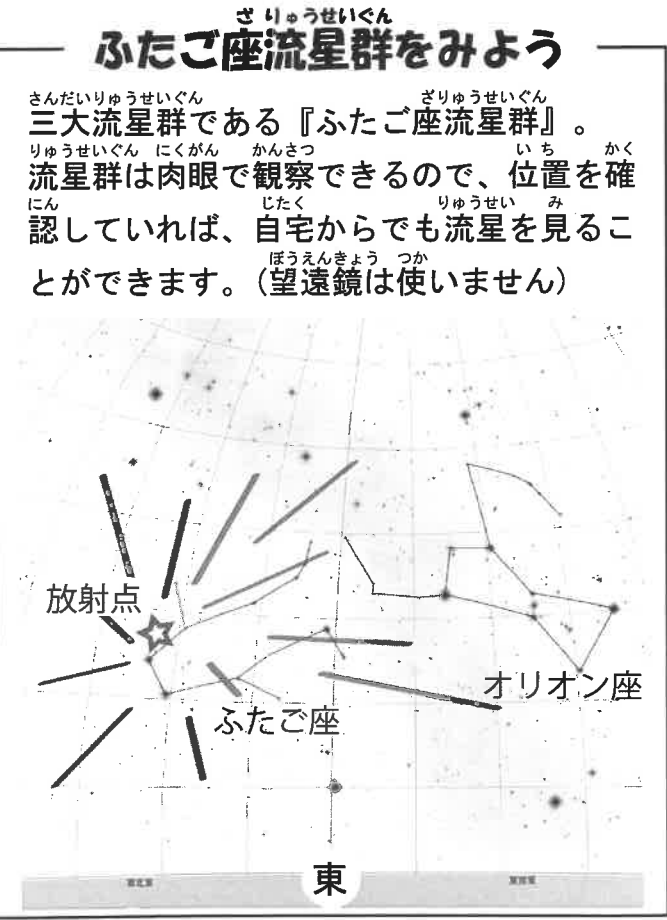
星の館の開館時間は午後2時～午後9時です。イベントの天体が見える時間帯は午後7時頃からです。



12月天文カレンダー

2日(日)	金星の最大光度(-4.7等)
7日(金)	新月 ● 海王星が火星の近く 大雪(太陽黄経255°)
14日(金)	ふたご座流星群が極大(午後9時)
15日(土)	上弦の月 ☾
16日(日)	ウィルタネン彗星が地球に最接近
22日(土)	冬至(太陽黄経270°)
23日(日)	満月 ○
	ウィルタネン彗星がカペラの近く
29日(土)	下弦の月 ☽

ふたご座はオリオン座の近くにありますが、オリオン座を目印に、ふたご座を探すと見つけやすいでしょう。今年の流星のピークは14日の午後9時頃と予想されています。今年は月明かりがなく好条件で観察することができます。



保護者の方へ...
 星の館は街中にある天文台で、入館料が無料ということもあり、多くの方にご利用いただいています。「星を観察できる場所」であるため夜9時まで開館していますが、お子様の安全のため特に夜間は保護者の同伴をお願いしています。

すいせい にっしょく ちゅうもく
彗星と日食に注目しよう!

ことし ふゆ ふだん なかなか 見られない 天文現象が 目白押しです! いろいろ 調べた上で 観察をすると 楽しさが 倍増するかも! ? わからないことが あったら 星の館で 気軽に 聞いてください☆

ふゆやす しろうずおおいけこうえん ほし やかた
~冬休みに白水大池公園 星の館にでかけよう!~

がっ にち にち ぶぶん にっしょく とくべつかいかん
☆1月6日(日) 部分日食 特別開館

部分日食とは月が太陽をかすめるように横切ることによって、太陽の一部が欠けて見える現象です。普段の新月(太陽と月がほぼ同じ位置にいる日)の時には見られないお月様の姿を観察できる貴重な日です。星の館の太陽専用望遠鏡や太陽メガネで観察してみんなで感動を分かち合おう!



日にち: 1月6日(日) 特別開館

開館時間: 午前8時30分~午前11時

(日食が起こる時間は午前8時39分~午前11時05分です)

参加費: 無料

対象者: どなたでも

こうざ
☆カメラ講座

人気のカメラ講座です。星の写真を撮ってみたい方必見です。

【初めての星空撮影~初心者向け~】全2回

※カメラを触り始めたばかりの方

日にち: ①1月20日(日)、②2月3日(日)

時間: 午後5時30分~午後7時

【星景写真マスター~初級編~】全2回

※よく撮影をされる方

日にち: ①2月21日(木)、②3月7日(木)

時間: 午後7時~午後9時

定員: 各回15名

参加費: 無料

対象: レンズ交換式カメラをお持ちの方

講師: 榎本 正和(日本星景写真協会所属)

※電話・メールにて要申込

たいよう こうさく
☆太陽メガネ工作

太陽を安全にみるための特殊なメガネを作ろう! 1月6日の部分日食はこの太陽メガネで観察しよう!



日にち: 12月9日(日)・23日(日)

時間: 午後3時~午後4時30分

材料費: 200円

対象者: どなたでも

定員: 20名 ※電話・メールにて要申込

~イベント申込先 星の館~

TEL:092-558-9099

FAX:092-558-9023

メール: starpalace@skyblue.ocn.ne.jp

ふゆ すいせい
☆この冬、彗星がやってくる!?

12月16日(日)にウィルタネン彗星が地球に最接近する予定です! この彗星は目で見えるくらい明るくなると予想されています。

~彗星ってなに?~

太陽のまわりを回っている小天体の一種で、氷やチリでできています。太陽に近づくと氷が溶けて尾っぽのようなものを見ることができます。

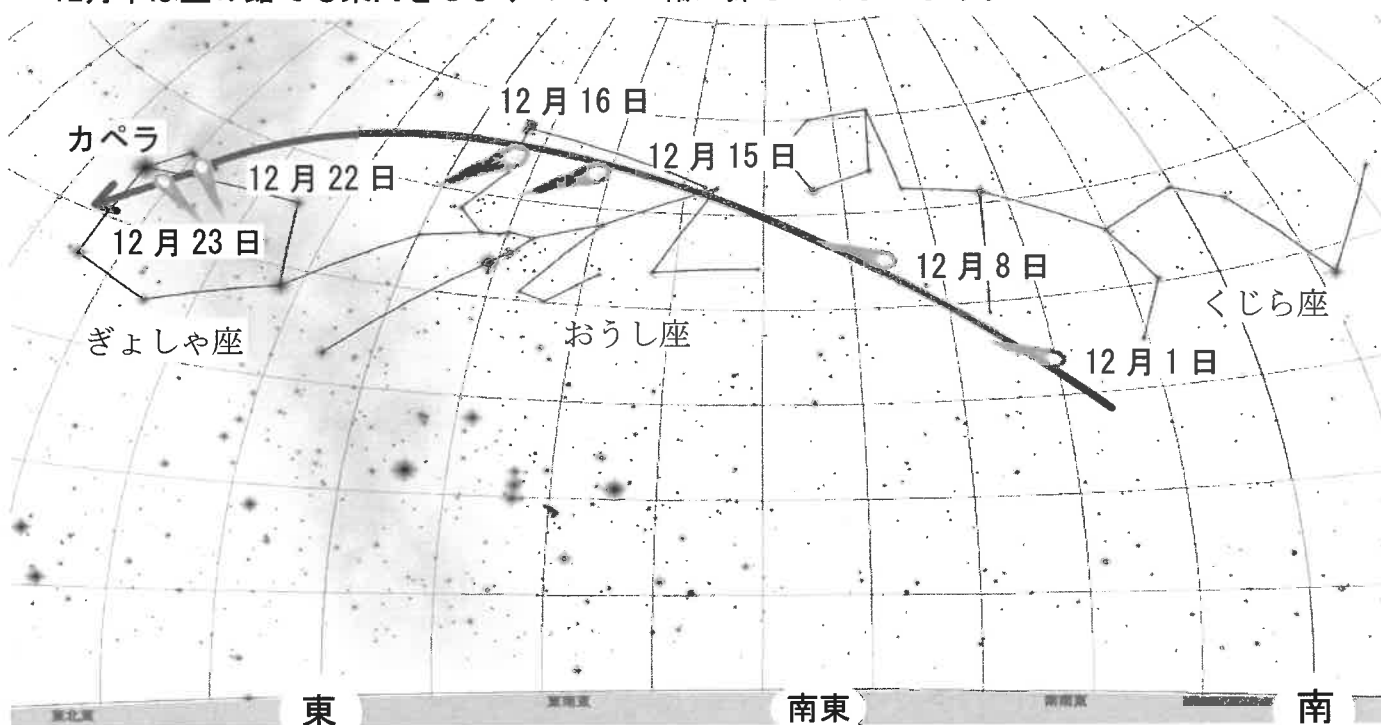


~夜空のどこに見えるの?~

日を追うごとに南の空を移動していきます。

~12月16日(日)だけしか見えないの?~

この日が一番近づいて一番明るく見えます。しかしこの日しか見えないわけではありません。12月中は星の館でも案内をしますので、一緒に探してみましよう。



おんがくかい
☆ハンドベルクリスマス音楽会

星の館のボランティアスタッフによるクリスマス音楽会。クリスマス音楽をハンドベルで演奏します。スタッフの演奏後は参加者も一緒に交えて演奏します。

日にち: 12月23日(日)

時間: 午後7時~午後8時

定員: 30名(申込み先着順)

対象: どなたでも

※電話・メールにて要申込
(申込先は左に記載)

