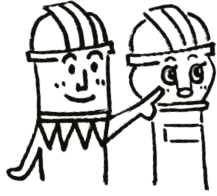


2026年

白水大池公園 星の館

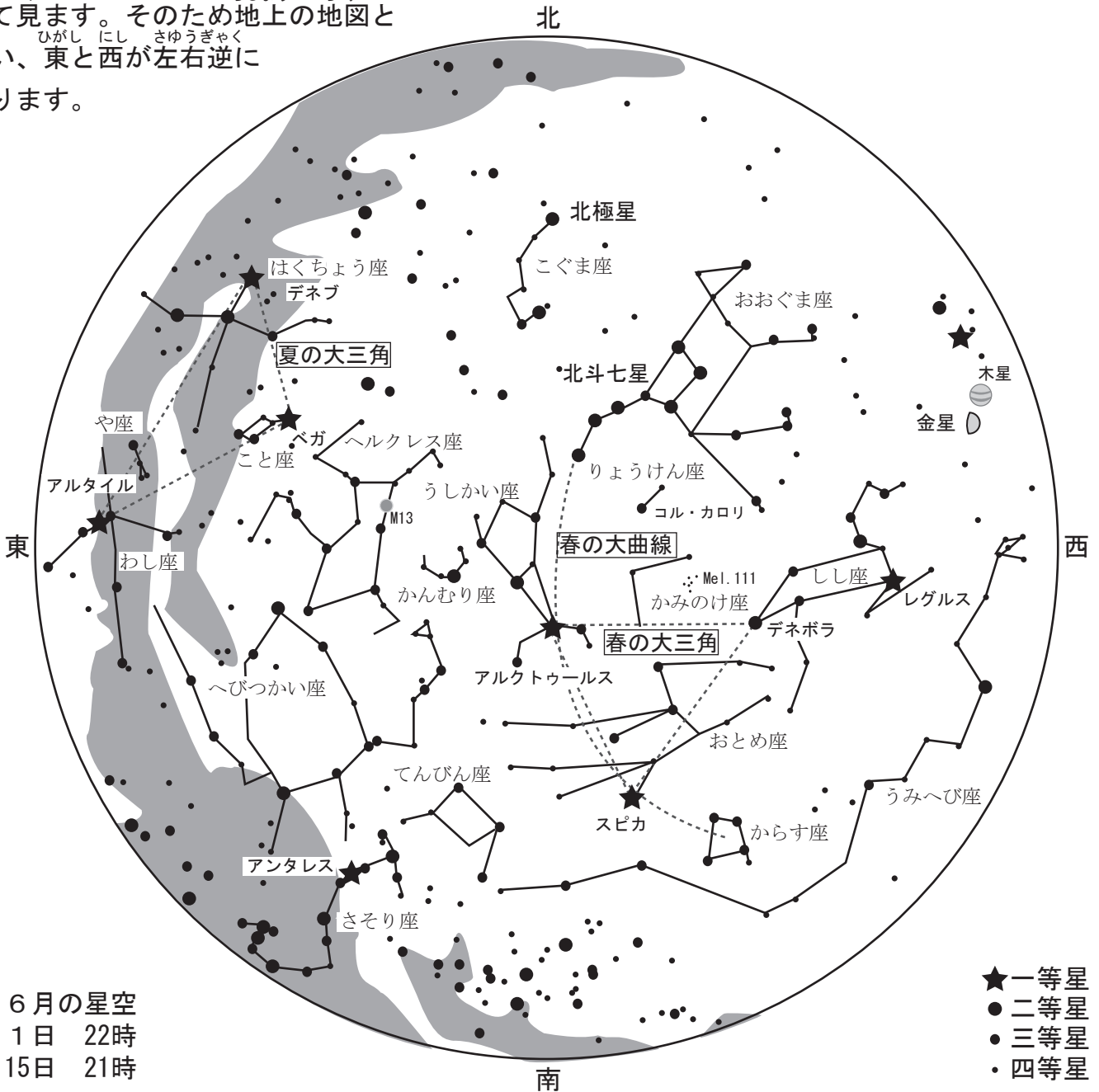
6月



ほしぞら新聞

春日市

せいず ほしぞら み あたま うえ
 星図で星空を見るときは、頭の上にかざ
 して見ます。そのため地上の地図と
 ちが ひがし にし さゆうぎやく
 違い、東と西が左右逆に
 なります。



6月の星空
 1日 22時
 15日 21時

- ★ 一等星
- 二等星
- 三等星
- 四等星

ほんかくてき あめ よぞら なが きかい へ
 本格的な雨のシーズンとなり夜空を眺める機会は減るかもしれません。しかし、雨が上がってよく
 は ひ ほし ふだん み ちり ちり
 晴れた日には星が普段よりもくっきり見ることがあります。雨が大気中の塵やほこりを洗い流し、
 くうき す ほしぞらんそく ぜっこう の
 空気が澄みやすくなるためです。星空観測の絶好のチャンス、逃がさぬよう気長に待ちましょう！

白水大池公園 星の館

福岡県春日市大字下白水209番地171

HP : <http://www.hoshinoyakata.com>

TEL: 092-983-7755

FAX: 092-983-7756

メール: info@hoshinoyakata.com

開館日: 金曜～日曜

午後2時～午後9時

(7月1日～10月15日 午後9時30分まで)

開館日外の電話は「天文ハウスTOMITA」
に転送されます

かいかん 開館・イベント

もくせい きんせい だいせっきん 木星と金星が大接近！

にし そら あか かがや ほし しょうたい もくせい きんせい
西の空に明るく輝く2つの星の正体は、木星と金星です。

そうがんきょう もくせい きんせい どうじ み
双眼鏡では木星と金星を同時に見ることができますよ！

日にち：6月5日（金）～7日（日）



ホームページ・X等の
各種 SNS はこちらから

もくせい さよなら木星

てんたい おお ぼうえんきょう へいかんじかん あんない こんしゅう さいご
天体ドームの大きな望遠鏡で閉館時間まで案内するのは今週が最後！

ひろば ぼうえんきょう ひ つづ あんない
広場の望遠鏡では引き続き案内します。

日にち：6月12日（金）～14日（日）

ベガをみよう

半月より細い月が見えます 

こと座の1等星ベガはどのように見えるのでしょうか？

日にち：6月19日（金）～21日（日）

ほし ねが たなばた 星に願いを～七夕～

ふくらんだ月が見えます 

ほし やかた たんざく か ほし ねが こと
星の館で短冊を書いて星にお願い事をしよう！

日にち：6月26日（金）～28日（日）

てんたい
イベントの天体が
見える時間帯は
午後7時半頃からです



スコープくん

せいざ ざ まいつきだい とうようび かいさい 星座かみしばい（かに座）※毎月第4土曜日開催

てづく かみしばい たんじょうせいざ しんわ しょうかい
手作り紙芝居で誕生星座の神話を紹介します。

日にち：6月27日（土） 時 間：午後2時30分～午後3時

定 員：20名（小学3年生以下は保護者同伴・申込先着順）

がつ てんもん 6月天文カレンダー

6日（土）ぼうしゅ たいようこうけい
芒種（太陽黄経75°）

8日（月）かげん
下弦

9日（火）きんせい もくせい だいせっきん
金星と木星が大接近

15日（月）しんげつ
新月

21日（日）げし たいようこうけい
夏至（太陽黄経90°）

22日（月）じょうげん
上弦

30日（火）まんげつ
満月（ストロベリームーン）



ほしぞら こうさく 星空エコバッグ工作

ま しろ ほしぞら うちゅう
真っ白なエコバッグに星空や宇宙を

えが せかい ひと
描いて世界に一つだけのオリジナル

バッグを作りましょう！



日にち：6月14日（日）・28日（日）

時 間：午後3時～午後4時

材 料 費：700円

対 象 者：どなたでも

申 込 先：左の申込フォーム

（二次元バーコード）より

お申込ください

募集開始：5月21日（木）

定 員：20名（申込先着順）

※小学3年生以下は保護者同伴。

特別イベントや工作のお申込みは
星の館ホームページを
ご覧ください！

